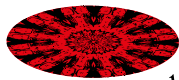


tabu®



colors of wood

from/to

07

FOLDER

[ 273  
316 ]

CHARCOAL

5 5 5 C O L O R S O F W O O D

PIALLACCI NATURALI TINTI E MULTILAMINARI  
DYED AND MULTILAMINAR WOOD VENEERS





LATI

TABU 86.027



CARBALHO  
CARBALHO

TABU 81.065



ERABLE  
BIRD'S EYE MAPLE

TABU 05.049



TAY

TABU 04.060



TAY

TABU 04.049



LATI

TABU 86.021



CALEIDOLEGNO

TABU B4.00.421



MW



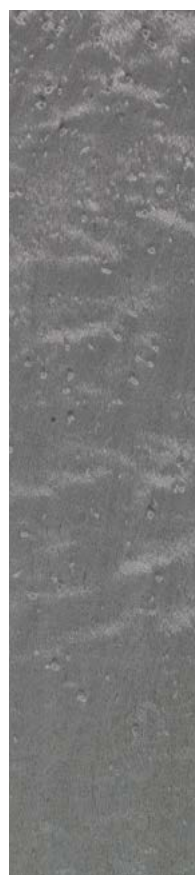
TAY

TABU 04.048



PINO CON NODI  
KNOTTY PINE

TABU B1.004



ERABLE  
BIRD'S EYE MAPLE

TABU 05.059



LOLO

TABU T2.002



NEWOOD  
ROVERE / OAK

TABU R.13.215



MW





NEWOOD  
ROVERE / OAK

TABU MN.13.491

■ MW (Z)



CARBALHO  
CARBALHO

TABU 81.063

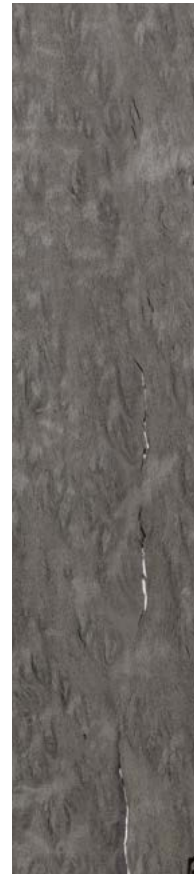
■



BETULLA  
BIRCH

TABU 27.055

■



EUCALYPTUS POMELE

TABU E5.P.011

■ (T) (S)



ROVERE  
OAK

TABU 13.001

■



FRASSINO  
ASH

TABU 26.001

■



SUCUPIRA

TABU F4.B03

■ (S) (B)



FRASSINO  
ASH

TABU 26.B06

■ (S) (B)



EUCALYPTUS

TABU E5.B09

■ (S) (B)



EUCALYPTUS POMELE

TABU E5.P.B09

■ (T) (S) (B)

NEW



ROVERE MAGLIÈ  
OAK MEDULLARY RAY

TABU 13.N.225



EUCALYPTUS FRISÉ  
FIGURED EUCALYPTUS

TABU E5.S.001



ACERO FRISÉ  
FIGURED SYCOMORE

TABU 09.S.025



CALEIDOLEGNO

TABU RR2.00.218



CALEIDOLEGNO

TABU TT.00.593



BOLIVAR

TABU 52.048



CALEIDOLEGNO

TABU SP.00.597



FRASSINO  
ASH

TABU 26.B07



TAY

TABU 04.003



CALEIDOLEGNO

TABU AN.00.459



FRASSINO  
ASH

TABU 26.046





CALEIDOLEGNO

TABU MN6.00.457

■ MW



LATI

TABU 86.051

■



CARBALHO

TABU 81.066

■



ROVERE  
OAK

TABU 13.049

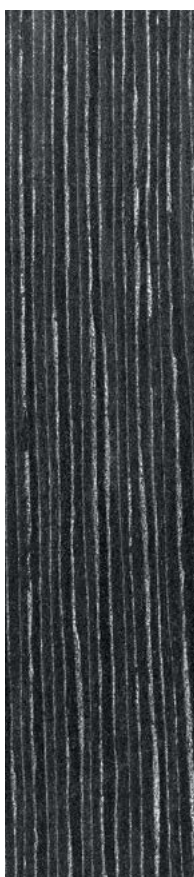
■



ERABLE  
BIRD'S EYE MAPLE

TABU 05.052

■ Ⓟ



CALEIDOLEGNO  
TIGLIO / LIME

TABU MM6.00.246

■ MW



FRASSINO  
ASH

TABU 26.051

■



TANGANIK  
ANEGRÈ

TABU 01.051

■



BOLIVAR

TABU 52.051

■



NEWOOD

TABU MN.28.021

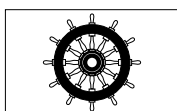
■ MW Ⓟ



CALEIDOLEGNO

TABU RR.00.110

■ MW



0987



The mark of  
responsible forestry  
Richiedi i prodotti certificati FSC®  
Ask for certified products FSC®

## TERMINI E DEFINIZIONI

• **PIALLACCIO FIAMMATO.** Il piallaccio fiammato ha la struttura a "fiamma" o a "cattedrale". È ottenuto da una parte di tronco mediante taglio eseguito tangenzialmente agli anelli annuali, iniziando l'operazione partendo dalla parte più lontana dal midollo del tronco di provenienza.

• **PIALLACCIO RIGATO.** Il piallaccio rigato presenta venature prettamente verticali nel senso della fibra. È ottenuto da una parte di tronco (quarto o terzo) tagliato perpendicolarmente agli anelli annuali.

• **PIALLACCIO DERULATO O SFOGLIATO.** Il piallaccio è ottenuto dal taglio effettuato tramite una lama avente lunghezza non minore del tronco o parte di esso, tangenzialmente al tronco a cui è imposto un moto rotatorio. Il piallaccio non ha una texture definita e ripetibile.

• **PIALLACCIO TINTO.** È un piallaccio naturale di ogni specie legnosa, con spessore nominale 0,6 mm, tinto nello spessore della fibra in tutti i colori della scala cromatica.

• **MW - PIALLACCIO MULTILAMINARE.** Il legno multilaminare (MW multilaminar wood) è costituito da molte "lamine" sottili che, dopo essere state tinte singolarmente, vengono impaginate e assemblate così da ottenere dei veri legni masselli dai quali poi vengono ricavati i piallacci.

• **PIALLACCIO SUPPORTATO IN FOGLIO.** Il foglio giuntato è supportato su TNT o carta (entrambi disponibili in FSC®).

• **LEGNO TRIDIMENSIONALE.** Legno pregiato, dono della Natura, con la fibra tridimensionale.

• **MW ECOZERO®.** I piallacci MW ECOZERO® sono prodotti con colle prive di qualsiasi emissione di formaldeide.

• **BIO².** Piallacci nei toni "smoke", grigi e marroni, prodotti con un processo di tintoria ripetibile nel tempo privo di coloranti sintetici.

## TERMS AND DEFINITIONS

• **FLAT CUT.** The veneer is characterised by flame or "cathedral" figure. It's obtained when the cut is made tangentially to the direction of the growth rings. Cutting commences on the sapwood side of the log.

• **QUARTER CUT.** The veneer is obtained by quarter slicing a portion (1/4, 1/3) of a log. The cut is radial, perpendicular to the annual growth rings: the result is a striped veneer with vertical grain in the direction of the fiber.

• **ROTARY CUT.** Veneer is cut on a lathe which rotates a log, chucked in the centre, against a knife fixed over the whole length of the log and set into it at a slight angle. The result is a veneer with a "wave" structure, without a precise and repeatable figure.

• **DYED VENEER.** Natural dyed veneers of all types of wood species are dyed through the whole thickness.

• **MW - MULTILAMINAR WOODS.** The multilaminar wood is composed of several "sheets" that, after being individually dyed,

are assembled so as to obtain veritable solid woods from which the veneers will be then sliced.

• **FLEECE BACK VENEER BY SHEET.** The jointed-sheet is fleeced back on non-woven-tissue or on paper (both available in FSC®).

• **THREE-DIMENSIONAL WOOD SPECIES.** Precious wood, gift of Nature, with three-dimensional fiber.

• **MW ECOZERO® Formaldehyde-free.** ECOZERO MW veneers are manufactured using formaldehyde-free glues.

• **BIO².** Veneers in "smoke", grey and brown tones, produced with a dyeing process repeatable over time without synthetic dyes.